

# Inspiron 24

5000 Series

## Quick Start Guide

Snelstartgids

Guide d'information rapide

Schnellstart-Handbuch

Guida introduttiva rapida

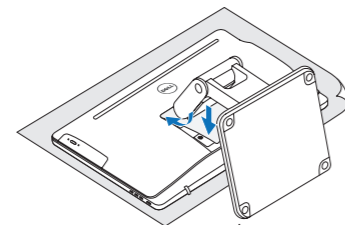
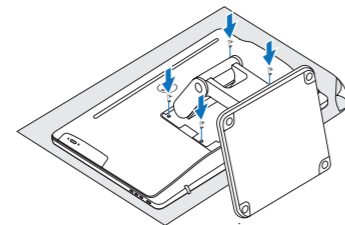
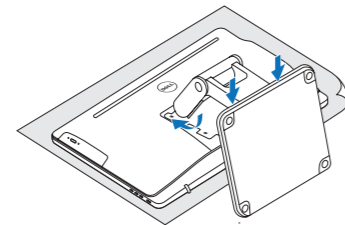


### 1 Set up the stand

Stel de standaard in | Installez le socle  
Standrahmen einrichten | Installare il piedistallo

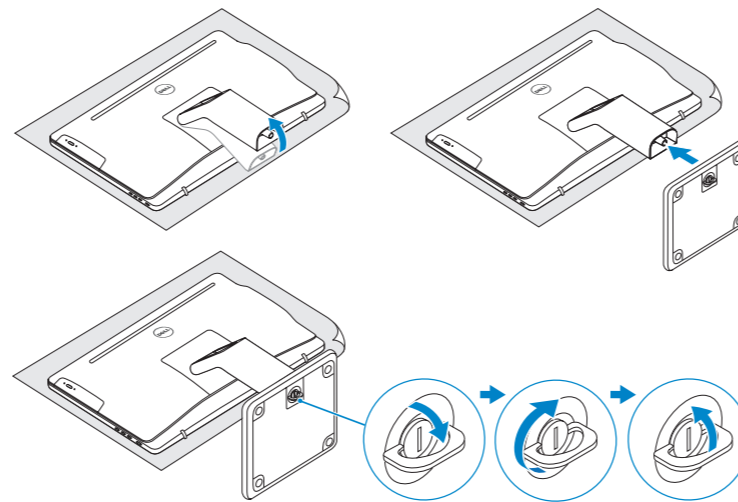
#### Articulating stand

Standaard met scharnier | Socle articulé  
Gelenkarm-Standrahmen | Sistemazione del piedistallo



### Pedestal stand

Voetstuk | Socle piédestal  
Podest-Standrahmen | Piedistallo a colonna



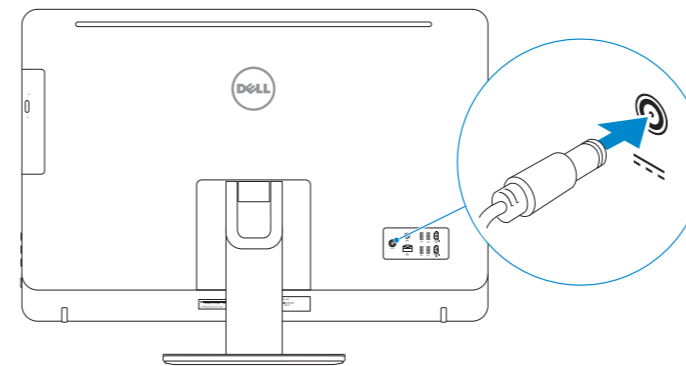
### 2 Set up the keyboard and mouse

Stel het toetsenbord en de muis in  
Installez le clavier et la souris  
Tastatur und Maus einrichten  
Configurare la tastiera e il mouse

See the documentation that shipped with the keyboard and mouse.  
Raadpleeg de documentatie die bij het toetsenbord en de muis is meegeleverd.  
Reportez-vous à la documentation fournie avec le clavier et la souris.  
Weitere Informationen finden Sie in der im Lieferumfang Ihrer Tastatur und Maus enthaltenen Dokumentation.  
Consultare la documentazione fornita con la tastiera e il mouse.

### 3 Connect the power adapter

Sluit de netadapter aan  
Branchez l'adaptateur secteur  
Netzadapter anschließen  
Collegare l'adattatore di alimentazione



### 4 Press the power button

Druk op de aan-uitknop  
Appuyez sur le bouton d'alimentation  
Betriebsschalter drücken  
Premere il pulsante Accensione



**Product support and manuals**  
Productondersteuning en handleidingen  
Support produits et manuels  
Produktsupport und Handbücher  
Supporto prodotto e manuali

[Dell.com/support](http://Dell.com/support)  
[Dell.com/support/manuals](http://Dell.com/support/manuals)  
[Dell.com/support/windows](http://Dell.com/support/windows)

**Contact Dell**  
Neem contact op met Dell | Contacter Dell  
Kontaktaufnahme mit Dell | Contattare Dell

[Dell.com/contactdell](http://Dell.com/contactdell)

**Regulatory and safety**  
Regelgeving en veiligheid  
Réglementations et sécurité  
Sicherheitshinweise und ulassungsinformationen  
Normative e sicurezza

[Dell.com/regulatory\\_compliance](http://Dell.com/regulatory_compliance)

**Regulatory model**  
Wettelijk model | Modèle réglementaire  
Muster-Modellnummer | Modello di conformità alle normative

W12C

**Regulatory type**  
Wettelijk type | Type réglementaire  
Muster-Typnummer | Tipo di conformità

W12C004

**Computer model**  
Computermodel | Modèle de l'ordinateur  
Computermodell | Modello computer

Inspiron 24-5459

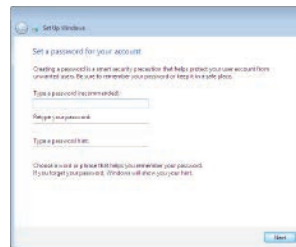
© 2015 Dell Inc.  
© 2015 Microsoft Corporation.



Printed in China.  
2015-07

## 5 Finish Windows setup

Voltooi de Windows-setup | Terminez l'installation de Windows  
Windows-Setup abschließen | Terminare l'installazione di Windows



### Set up password for Windows

Stel wachtwoord voor Windows in  
Configurez un mot de passe pour Windows  
Kennwort für Windows einrichten  
Impostare una password per Windows



### Connect to your network

Maak verbinding met uw netwerk  
Connectez-vous à votre réseau  
Mit dem Netzwerk verbinden  
Connettere alla rete

**NOTE:** If you are connecting to a secured wireless network, enter the password for the wireless network access when prompted.

**N.B.:** Als u verbinding maakt met een beveiligd draadloos netwerk, vul dan het wachtwoord voor het netwerk in wanneer daar om gevraagd wordt.

**REMARQUE:** si vous vous connectez à un réseau sans fil sécurisé, saisissez le mot de passe d'accès au réseau sans fil lorsque vous y êtes invité.

**ANMERKUNG:** Wenn Sie sich mit einem geschützten Wireless-Netzwerk verbinden, geben Sie das Kennwort für das Wireless-Netzwerk ein, wenn Sie dazu aufgefordert werden.

**N.B.:** se ci si sta connettendo a una rete wireless protetta, inserire la password di accesso alla rete wireless quando richiesto.



### Protect your computer

Beveilig de computer  
Protégez votre ordinateur  
Computer schützen  
Proteggere il computer

## For more information

Voor meer informatie | Informations supplémentaires  
Weitere Informationen | Per ulteriori informazioni

To learn about the features and advanced options available on your computer, click **Start** → **All Programs** → **Dell Help Documentation**.

Voor meer informatie over de functies en geavanceerde opties die beschikbaar zijn voor uw computer, klikt u op **Start** → **Alle programma's** → **Dell Help Documentation**.

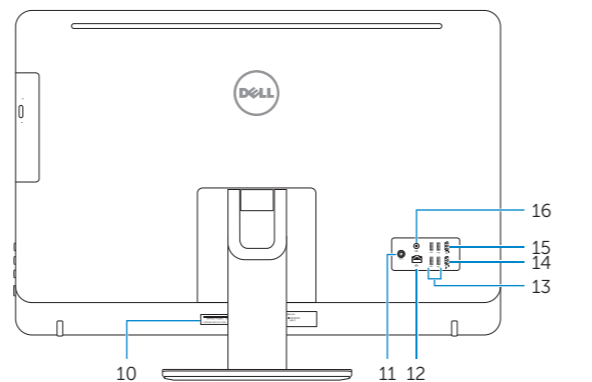
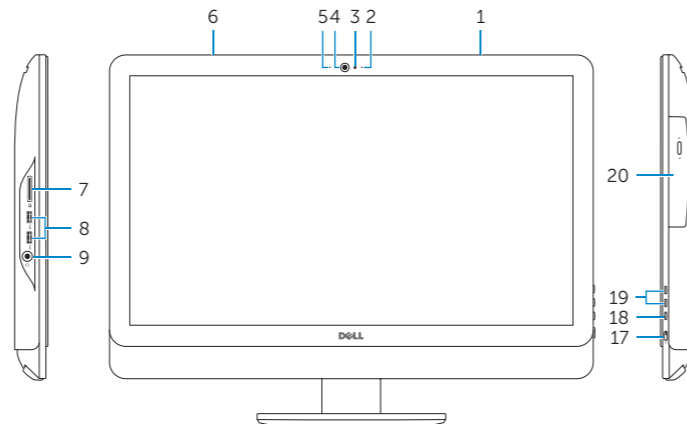
Pour plus d'informations sur les fonctionnalités et les options avancées disponibles sur votre ordinateur, cliquez sur **Démarrer** → **Tous les programmes** → **Dell Help Documentation**.

Informationen über die auf Ihrem Computer verfügbaren Funktionen und erweiterten Optionen erhalten Sie durch Klicken auf **Start** → **Alle Programme** → **Dell Hilfe-Dokumentation**.

Per ulteriori informazioni sulle funzioni e sulle opzioni avanzate disponibili sul computer, fare clic su **Start** → **Tutti i programmi** → **Documentazione guida Dell**.

## Features

Kenmerken | Caractéristiques | Funktionen | Funzioni



1. Right microphone (touch screen)
2. Right microphone (non-touch screen)
3. Camera-status light
4. Camera
5. Left microphone (non-touch screen)
6. Left microphone (touch screen)
7. Media-card reader
8. USB 3.0 ports (2)
9. Headset port
10. Service Tag label
11. Power-adaptor port
12. Network port
13. USB 2.0 ports (4)
14. HDMI-in port
15. HDMI-out port
16. Audio-out port
17. Power button
18. Screen-off button
19. Brightness-control buttons (2)
20. Optical drive (optional)

1. Microfoon aan rechterzijde (touchscreen)
2. Microfoon aan rechterzijde (zonder touchscreen)
3. Statuslampje camera
4. Camera
5. Microfoon aan linkerzijde (zonder touchscreen)
6. Microfoon aan linkerzijde (touchscreen)
7. Mediakaartlezer
8. USB 3.0-poorten (2)
9. Headsetpoort
10. Servicetag
11. Poort voor netadapter
12. Netwerkpoot
13. USB 2.0-poorten (4)
14. HDMI-in-poort
15. HDMI-uit-poort
16. Audio-uit-poort
17. Aan-uitknop
18. Knop voor uitschakelen beeldscherm
19. Bedieningsknoppen voor helderheid (2)
20. Optisch station (optioneel)

1. Microphone droit (écran tactile)
2. Microphone droit (écran non tactile)
3. Voyant d'état de la caméra
4. Caméra
5. Microphone gauche (écran non tactile)
6. Microphone gauche (écran tactile)
7. Lecteur de carte mémoire
8. Ports USB 3.0 (2)
9. Port pour casque
10. Étiquette de numéro de série
11. Port de l'adaptateur d'alimentation
12. Port réseau
13. Ports USB 2.0 (4)
14. Port d'entrée HDMI
15. Port de sortie HDMI
16. Port de sortie audio
17. Bouton d'alimentation
18. Bouton de marche/arrêt de l'écran
19. Boutons de commande de la luminosité (2)
20. Lecteur optique (en option)

1. Rechtes Mikrofon (mit Touchscreen)
2. Rechtes Mikrofon (ohne Touchscreen)
3. Kamerastatusanzeige
4. Kamera
5. Linkes Mikrofon (ohne Touchscreen)
6. Linkes Mikrofon (mit Touchscreen)
7. Speicherkartenleser
8. USB 3.0-Anschlüsse (2)
9. Kopfhöreranschluss
10. Service-Tag-Etikett
11. Netzadapteranschluss
12. Netzwerkanschluss
13. USB 2.0-Anschlüsse (4)
14. HDMI-in-Anschluss
15. HDMI-out-Anschluss
16. Audio-Ausgangsanschluss
17. Betriebsschalter
18. Taste zum Ausschalten des Bildschirms
19. Tasten zur Helligkeitssteuerung (2)
20. Optisches Laufwerk (optional)

1. Microfono destro (schermo a sfioramento)
2. Microfono destro (schermo non a sfioramento)
3. Indicatore di stato della fotocamera
4. Fotocamera
5. Microfono sinistro (schermo non a sfioramento)
6. Microfono sinistro (schermo a sfioramento)
7. Lettore di schede multimediali
8. Porte USB 3.0 (2)
9. Porta auricolare
10. Etichetta Numero di servizio
11. Porta adattatore di alimentazione
12. Porta di rete
13. Porte USB 2.0 (4)
14. Porta di ingresso HDMI
15. Porta HDMI in uscita
16. Porta audio in uscita
17. Accensione
18. Pulsante per lo spegnimento dello schermo
19. Pulsanti del controllo della luminosità (2)
20. Unità ottica (opzionale)

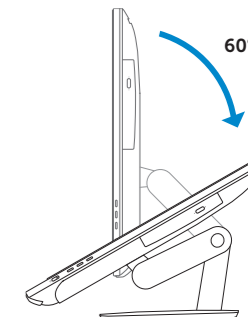
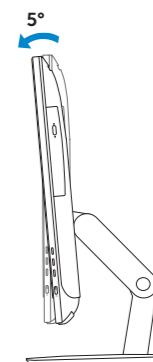
1. Rechtes Mikrofon (mit Touchscreen)
2. Rechtes Mikrofon (ohne Touchscreen)
3. Kamerastatusanzeige
4. Kamera
5. Linkes Mikrofon (ohne Touchscreen)
6. Linkes Mikrofon (mit Touchscreen)
7. Speicherkartenleser
8. USB 3.0-Anschlüsse (2)
9. Kopfhöreranschluss
10. Service-Tag-Etikett
11. Netzadapteranschluss
12. Netzwerkanschluss
13. USB 2.0-Anschlüsse (4)
14. HDMI-in-Anschluss
15. HDMI-out-Anschluss
16. Audio-Ausgangsanschluss
17. Betriebsschalter
18. Taste zum Ausschalten des Bildschirms
19. Tasten zur Helligkeitssteuerung (2)
20. Optisches Laufwerk (optional)

## Tilt

Kantelen | Incliner | Neigung | Inclinazione

## Articulating stand

Standaard met scharnier | Socle articulé  
Gelenkarm-Standrahmen | Sistemazione del piedistallo



## Pedestal stand

Voetstuk | Socle piédestal  
Podest-Standrahmen | Piedistallo a colonna

